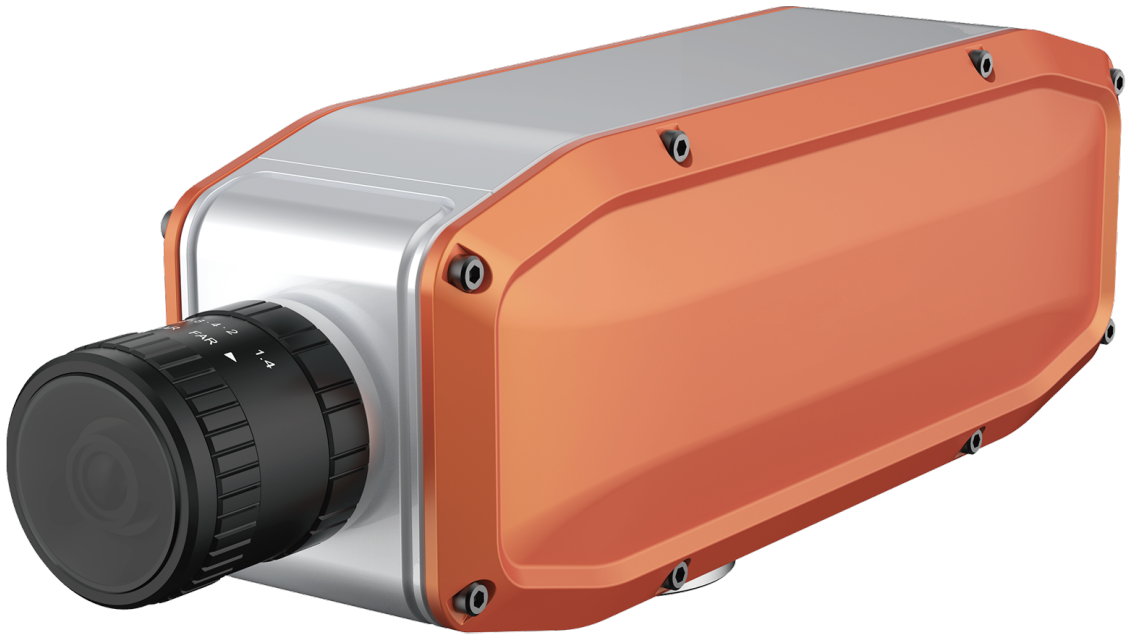




鑫立強科技有限公司
新北市汐止區新台五路一段77號14樓之7
TEL : 886 2 26983372
<http://www.shincolorpro.com> E-mail: color.pro@msa.hinet.net

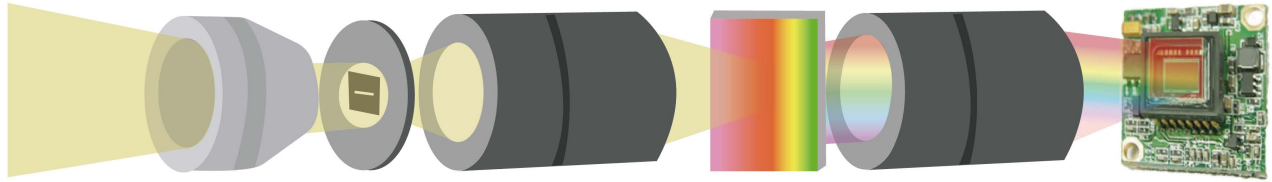
FigSPEC[®]

FIGSPEC FS系列 高光谱相机



- 机器视觉,颜色检测,可见光/近红外检测高光谱解决方案
- 光谱范围: 400-700nm, 400-1000nm, 波长分辨率2.5nm, 最高可达1.5nm(更换狭缝尺寸实现更高光谱分辨率, 但是会影响信号强度)
- 帧率: 全光谱采集可达128Hz, ROI后最高3300Hz
- 支持多区域ROI
- 色差检测: 印刷, 纺织等各种工业制品的表面颜色、纹理检测, 配合专用光源和控制系统, 颜色测量单像素重复性可达 $dE_{ab} < 0.1$

测量原理



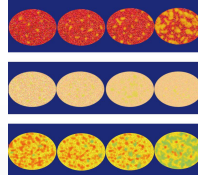
典型应用



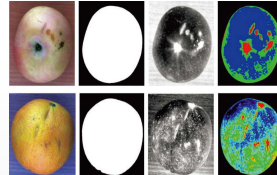
印刷品检测



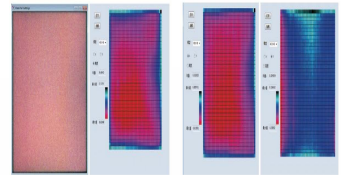
纺织品检测



药品成分分析



果蔬分选



屏幕检测

技术参数

型号	FS-10	FS-11	FS-12	FS-13
照明方式	被动照明(不含光源)			
分光方式	光栅			
光谱范围	400-700nm		400-1000nm	
光谱波段	150		300	
光谱分辨率	2.5nm			
狭缝宽度	30um			
透射效率	> 50%		> 60%	
杂散光	< 0.5%			
空间像素数	最大1920(软件可设置)			
像素大小	5.86um			
成像速度	全波段41Hz, ROI后可实现390Hz	全波段128Hz, ROI后可实现3300Hz	全波段41Hz, ROI后可实现390Hz	全波段128Hz, ROI后可实现3300Hz
探测器	CMOS			
SNR(Peak)	600/1			
相机输出	USB3.0			
相机接口	C-Mount			
配件	USB3.0传输线			
ROI	单个区域	多个区域	单个区域	多个区域